



IM2B



Développer un réseau de laboratoires reconnus internationalement, pour renforcer la recherche et l'enseignement interdisciplinaires dans le domaine de la microbiologie et de ses applications.

Comprendre la diversité et le fonctionnement des microorganismes, aux échelles moléculaire, cellulaire, écosystémique et les interactions avec leur environnement, est indispensable pour aborder la complexité du monde microbien, explorer ses capacités d'adaptation et développer des solutions biotechnologiques dans les domaines de l'énergie, de l'environnement et de la santé. L'Institut Microbiologie, Bioénergies et Biotechnologie (IM2B) fédère sur le site d'Aix-Marseille, les acteurs de ce domaine en recherche et formation, ainsi qu'un réseau de plateformes technologiques de premier plan. Il catalyse l'amorçage de recherches interdisciplinaires et novatrices, le développement de formations innovantes et ouvertes sur l'international et la structuration de pôles technologiques.

Faire communauté

11 unités de recherche

1 unité d'appui à la recherche

4 écoles doctorales

3 composantes

+ de 400 personnels statutaires

+ de 530 étudiants (master et doctorants)



Biodiversité

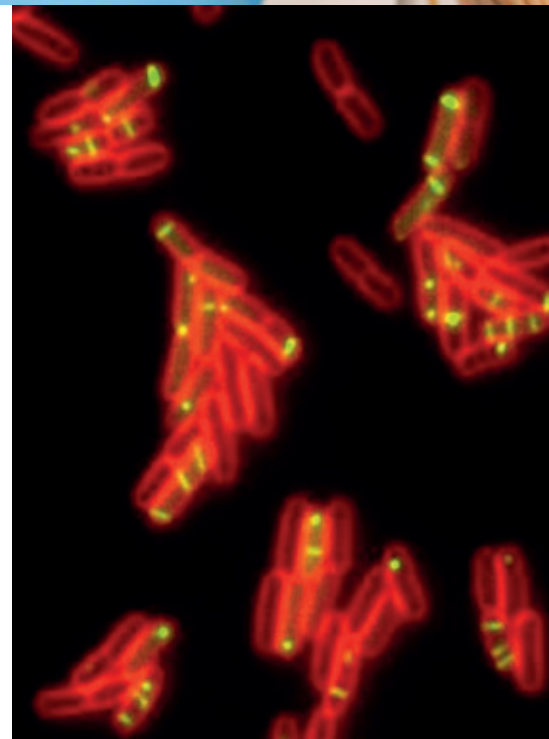
Microorganismes

Machines moléculaires

Organismes photosynthétiques

Métabolisme

Chimie verte



Rapprocher les disciplines

Biologie

Biophysique

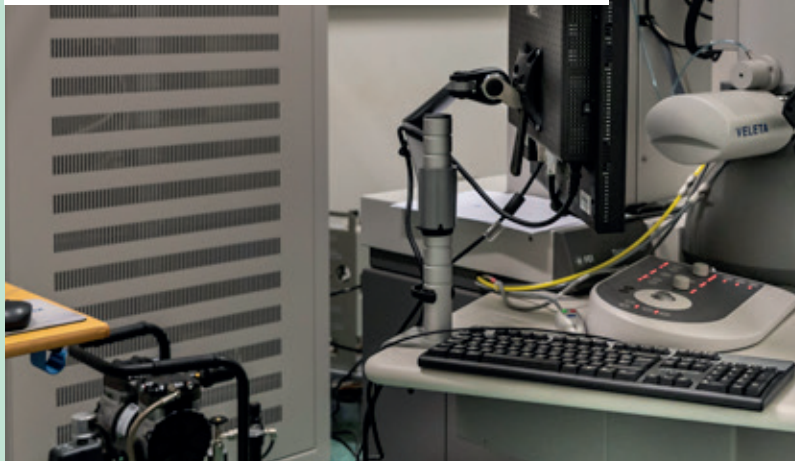
Chimie

Bio-informatique

Un réseau de plateformes technologiques structurés autour de 6 pôles

Des appels à projets incitatifs

Regroupement d'équipes autour d'investissements structurants



Former par et à la recherche

Formations aux technologies de pointe sur les plateformes technologiques

Un programme doctoral interdisciplinaire en microbiologie

Financement de thèses co-encadrées

Agir à l'international

Pour les étudiants, soutien aux mobilités de stage sortantes

Bourses destinées aux doctorants et post-doctorants pour participer à des congrès internationaux

Soutien à l'organisation de congrès internationaux



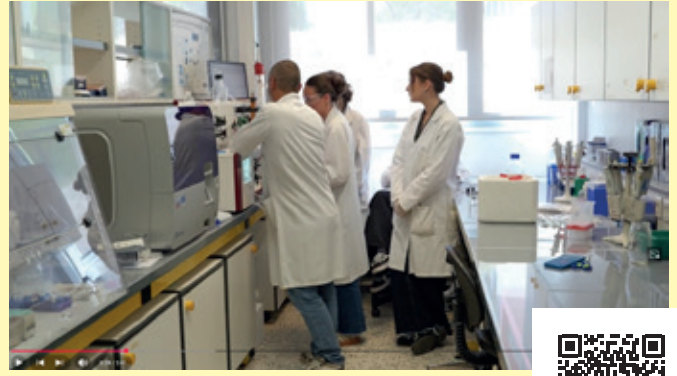
Renforcer les partenariats

- Organismes publics de recherche
- Pôles de compétitivité
- Infrastructures de recherche
- Universités européennes
- Entreprises des secteurs de l'énergie et de l'environnement

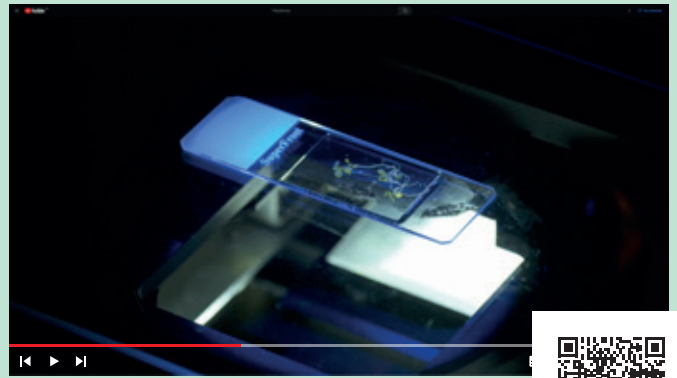
L'institut en vidéo



Présentation de l'institut



L'institut IM2B présente une offre de formation innovante du master au post-doctorat



L'institut IM2B présente un réseau d'équipements de pointe en sciences de la vie



Notre bureau de direction

La gouvernance au complet : <https://institut-im2b.univ-amu.fr/fr/gouvernance>



Directeur :
David Pignol



Directeur adjoint
Recherche :
Éric Cascales



Co-directeur adjoint
Formation :
Bruno Faure



Responsable opérationnelle
et co-directrice adjointe
Plateformes technologiques
et valorisation :
Agnès Kammoun



Co-directrice adjointe
Plateformes technologiques
et valorisation :
Déborah Byrne



Co-directeur adjoint
Formation :
Christophe Lalo

Focus sur notre réseau de plateformes

L'IM2B fédère un réseau de 33 plateformes technologiques et pédagogiques, ouvertes aux collaborations nationales et internationales, pour comprendre la diversité et le fonctionnement des organismes vivants et en particulier du monde microbien. Utilisant des technologies de pointe, dont certaines sont uniques en France, soixante ingénieurs experts dans leur domaine, sont engagés dans la recherche, la formation et l'innovation. Ces plateformes permettent de cultiver une large gamme d'organismes, produire et purifier différents types de biomolécules, révéler leurs interactions, leur dynamique et leur structure, observer le vivant par imagerie et réaliser des études multi-omiques à grande échelle pour une analyse et une compréhension approfondies des systèmes biologiques.

Contact

Directeur :
David Pignol

Responsable opérationnelle :
Agnès Kammoun

im2b-direction@univ-amu.fr

<https://institut-im2b.univ-amu.fr/fr/contact>

La formation à l'IM2B



*Former pour, par et à la recherche avec
une continuité du master au doctorat*



Notre écosystème en formation

**+ de 380 étudiants
en master***

**3 composantes
partenaires**

Faculté des sciences
Polytech Marseille
Faculté de pharmacie

**1 programme doctoral
interdisciplinaire
Plinius cursus**

**environ 150
doctorants***

**4 écoles doctorales
partenaires**

Sciences du vivant (ED 658)
Recherches biomédicales
(ED 659)
Sciences chimiques (ED 250)
Sciences de l'environnement
(ED 251)

6 masters clés

Microbiologie
Biologie structurale, génomique
Chimie pour le vivant
Sciences et technologies de
l'agriculture, de l'alimentation
et de l'environnement
Filière Génie Biologique
et Biotechnologique de
Polytech Marseille
Bioinformatique

* Les chiffres représentent les étudiants inscrits dans les parcours rattachés à l'institut et les doctorants inscrits dans les écoles doctorales partenaires de l'institut.

Consultez
notre
programme
doctoral :





Nos actions-clés depuis 2020

Financement de thèses
interdisciplinaires ou menées en
partenariat avec une entreprise

Financement de stages de M2 sur
les plateformes technologiques
pour développer de nouvelles
méthodologies ou technologies

Des formations pratiques aux
technologies de pointe

Concours international de
Biologie synthétique iGEM

Des bourses de mobilité de stage

**1 programme doctoral
interdisciplinaire
et international :
Plinius cursus**

**19 plateformes
participantes
aux formations**

**18 stages sur
les plateformes
technologiques**

**6 participations
(toutes
médaillées) au
concours iGEM**

**14 thèses inter-
laboratoires**

**2 thèses
partenariales**

**14 bourses de
mobilité de
stage sortantes**

« Grâce à une bourse de mobilité entrante de l'institut IM2B en 2021, j'ai pu réaliser mon stage de Master 2 à Marseille dans le laboratoire BBF. Cette expérience internationale m'a permis de me constituer un réseau scientifique et ainsi continuer mon parcours scientifique, à Marseille, dans le cadre d'une thèse co-financée par l'institut IM2B. »



Josiane AZIZI
M2 Biotechnologie, Université
Libanaise, Liban
Doctorante MIO/LISM

Notre formation à l'international

Alliance CIVIS
université civique européenne

4 écoles internationales de saison,
dans le cadre de l'Alliance CIVIS

**2 diplômes en partenariat
international avec l'université
de Rome – La Sapienza**

**Institut Franco-Chinois
WUT-amU :**
1 double-diplôme
en Microbiologie

**50% des
doctorants
financés par
l'IM2B sont
internationaux**

Contact

Co-Directeurs adjoints Formation :
Bruno Faure et Christophe Laloi

im2b-direction@univ-amu.fr

<https://institut-im2b.univ-amu.fr/fr/contact>



La recherche à l'IM2B



*Rassembler les forces en microbiologie
du site Aix-Marseille pour consolider notre
positionnement scientifique à l'international*



Notre écosystème en recherche

11 unités de recherche

Biodiversité et biotechnologie
fongiques (BBF)

Institut de biosciences et de
biotechnologies d'Aix-Marseille (BIAM)

Bioénergétique et ingénierie
des protéines (BIP)

Institut méditerranéen
d'océanologie (MIO)

Architecture et fonction des
macromolécules biologiques (AFMB)

Information génomique
& structurale (IGS)

Laboratoire de chimie bactérienne (LCB)

Laboratoire d'ingénierie des systèmes
macromoléculaires (LISM)

Membranes et cibles
thérapeutiques (MCT)

Institut des sciences moléculaires
de Marseille (iSm2)

Laboratoire de mécanique, modélisation
et procédés propres (M2P2)

1 unité d'appui à la recherche

Institut de Microbiologie
de la Méditerranée

+ de 400 personnels statutaires

Aix Marseille Université

CNRS

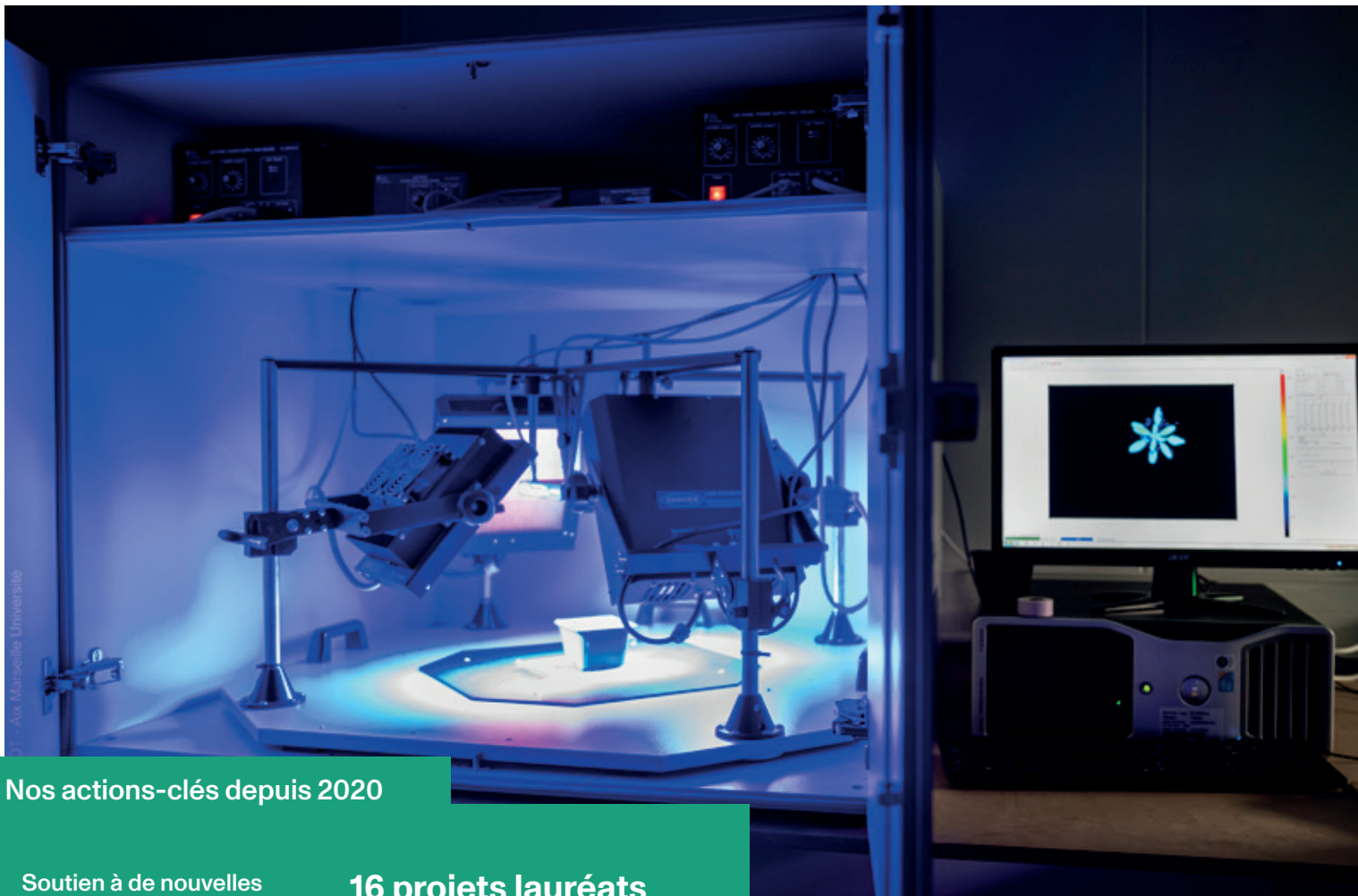
CEA

INRAE

Inserm

IRD

Centrale Méditerranée



Nos actions-clés depuis 2020

Soutien à de nouvelles collaborations inter-laboratoires pour développer des questionnements interdisciplinaires

Amorçage de nouvelles thématiques de recherche

Soutien à l'innovation et au transfert technologique

Des manifestations scientifiques organisées par et pour les membres de l'IM2B

Des congrès scientifiques internationaux co-organisés et soutenus par l'instituts

16 projets lauréats
« Interdisciplinarité »

36 lauréats
« Nouveaux Entrants »

2 projets lauréats
« Preuve de Concept »

18 manifestations scientifiques

32 congrès scientifiques internationaux

Nos principaux axes de recherche

Biodiversités, mécanismes et machines moléculaires

Diversité des métabolismes et approches cellulaires

Dialogue inter-organismes (micro / macro-organismes)

Biotechnologies : bioénergie, environnement, santé

Contact

Directeur adjoint Recherche :
Éric Cascales

im2b-direction@univ-amu.fr

<https://institut-im2b.univ-amu.fr/fr/contact>





« Je suis la coordinatrice du projet FeShijack, soutenu par l'Institut IM2B et lauréat de l'AAP Interdisciplinarité 2021 d'A*Midex. Ce projet collaboratif, mené par 3 équipes des laboratoires BIP, IGS, et LCB, explore le rôle des centres fer-soufre dans les virus géants. L'IM2B a été un véritable catalyseur pour lancer cette thématique émergente et ainsi nous positionner sur de futurs AAP. »



Bénédicte BURLAT
Maître de conférence, amU



Les partenariats de l'IM2B



*Renforcer et développer des liens privilégiés avec
des acteurs académiques et institutionnels,
le monde socio-économique et culturel*



*« L'IM2B a toujours été partie prenante
de la communauté d'entreprises et
de laboratoires de recherche animée
par le pôle de compétitivité.*

*Cela se traduit par des labellisations de
projets, l'organisation d'événements communs
et notre participation très intéressante au
Scientific ADVISORY Board de l'Institut.*

*Nous apprécions l'ambition, le haut niveau
des recherches et l'interdisciplinarité. »*



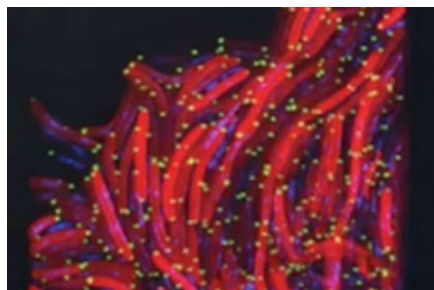
Anne-Marie Perez
Directrice Générale
de Capénergies

Nos actions-clés

Co-organisation avec
Capénergies et Novachim
d'une journée Entreprises –
Recherche, « Biocarburants
pour une mobilité durable »

Organisation d'un cycle de
séminaires de recherche en
Biochimie, en partenariat
avec l'Alliance CIVIS

Partenaire du Forum
BiotechnoSud, journée dédiée
à l'insertion professionnelle
des jeunes scientifiques





Parmi nos partenaires-clés

À l'international

Université de Namur

Philipps Universität de Marburg

Technische Universität Berlin

Université La Sapienza, Rome

Industrial Biotechnology Innovation and Synthetic Biology Acceleration (IBISBA)

En France

Centre national de la recherche scientifique (CNRS)

Commissariat à l'énergie atomique et aux énergies alternatives (CEA)

Institut national de recherche pour l'agriculture, l'alimentation et l'environnement (INRAE)

Institut national de la santé et de la recherche médicale (Inserm)

Institut de recherche pour le développement (IRD)

Infrastructures en biologie, santé et agronomie (IBiSA)

Entreprises des secteurs de l'énergie et de l'environnement

Sur le territoire d'Aix-Marseille

Centrale Méditerranée

CEA tech

Pôle de compétitivité Capenergies

Association PIICTO

Novachim



Contact

Co-directrices adjointes Plateformes technologiques et valorisation :
Déborah Byrne et Agnès Kammoun

im2b-direction@univ-amu.fr

<https://institut-im2b.univ-amu.fr/fr/contact>



**L'institut IM2B
rassemble des équipes
sur 8 sites universitaires
et scientifiques**

Site Technopôle de l'Arbois



Site Saint-Charles



Site Timone



Site Principal : Joseph Aiguier



Cadarache

Site Château-Gombert



Site Saint-Jérôme



Site Luminy



Les instituts d'établissement sont coordonnés par la fondation Amidex

amidex Aix
Marseille
Université



Les instituts d'établissement : facilitateurs pour renforcer le lien recherche-formation, l'interaction avec le monde socio-économique et culturel, l'interdisciplinarité et l'internationalisation autour d'une vingtaine de thématiques d'excellence. Et au cœur de leur rôle fédérateur : former une nouvelle génération d'académiques à répondre aux enjeux scientifiques et sociétaux de notre temps !

L'Initiative d'Excellence d'Aix-Marseille, un consortium entre Aix Marseille Université et 8 partenaires